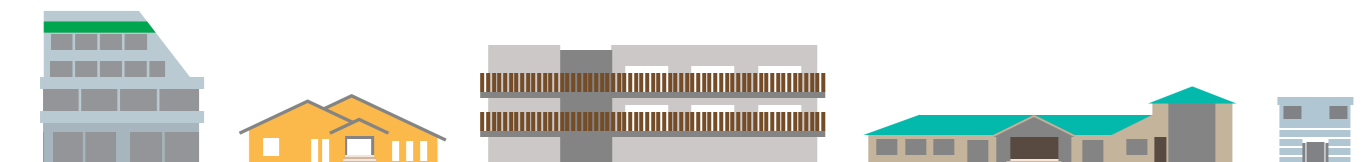


しまむら医療・介護・食グループ MAP



- A** 松戸市松戸新田 21-2
 - 島村トータル・ケア・クリニック
 - えがお訪問看護ステーション
 - 看多機しまむら
 - ハルカフェ
 - (有)穀物業館
 - 穀物業館訪問介護事務所
 - ホスピス・レジデンス
- B** 松戸市和名ヶ谷 1424-22
 - さくら島村トータル・ケア・クリニック
 - デイケアセンターさくら
- C** 松戸市和名ヶ谷 660
 - 島村洗心苑
- D** 松戸市和名ヶ谷 664-1
 - 和名ヶ谷 ほたるの里
 - ケアプランさくら松戸
- E** 松戸市上本郷 3194
 - 福老ハウス上本郷



お問い合わせ先 **クリニック地域連携室** 080-4650-7205
9:00-17:00 (木・日・祝日を除く)



人生100年時代に「幸せ人生」をおくる

家族や健康に不安を抱えたあなたへ

親の病気が見つかった。
医療・介護の相談をしたいけど
どこで聞いたらいいかわからない…。



できれば自宅で療養したい。
安心して過ごすために
どんなサービスがあるか
知りたい。



いつまでも元気でいたい。
寝たきりにならないように
デイケアを利用したい…。



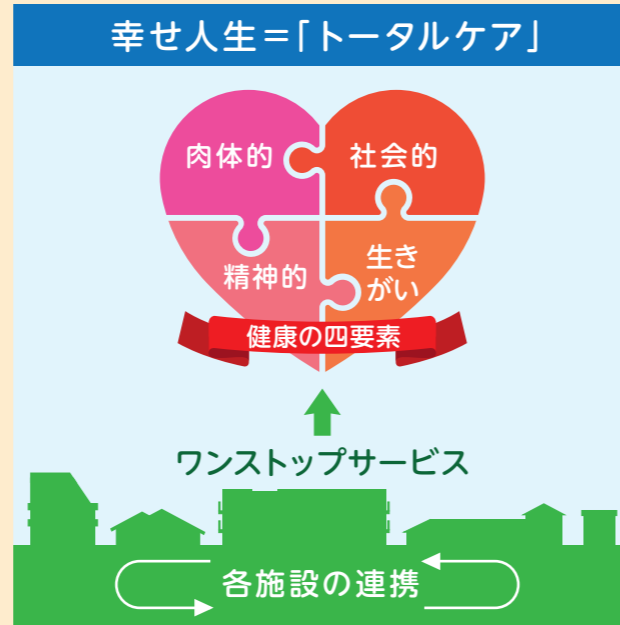
治療や介護に関する疑問やお悩み、漠然とした不安…
専門家に相談できます

幸せ人生＝「トータルケア」は、わたしたちの永遠の目標です。

みなさまが肉体的のみならず、精神的・社会的に健全であり、生きがいをもって一生涯を過ごせるように援助させていただき活動であり、目標を達成するための心構えです。

多様化するニーズに対応するため、全力で取り組みます。

住み慣れた地域でいつまでも快適に過ごせるように、各施設との連携を図りながら、地域密着型のきめ細かいサービス（ワンストップサービス）を提供できる「環境づくり」を目指しています。



医療・介護・食 グループ間の連携

島村トータル・ケア・クリニック

医療 (医療保険)

診断・治療・入院

診療科目 内科、外科、消化器内科、消化器外科、外科(がん)、疼痛緩和内科、肝臓外科、脳神経外科、呼吸器内科、泌尿器科、糖尿病内科、循環器内科、脂質代謝内科、アレルギー疾患内科

診療案内 外来・入院・健診(企業・一般・松戸市指定)・人間ドック・在宅診療・フレイル検診

病床数 19床

しまむらグループの中核で在宅復帰率の算定における介護サービス提供医療機関

さくら島村トータル・ケア・クリニック

総合的生活習慣病施設

診療科目 内科、糖尿病内科、内分泌内科、整形外科、脳神経外科、リハビリテーション科

診療案内 外来・健診(企業・一般・松戸市指定)

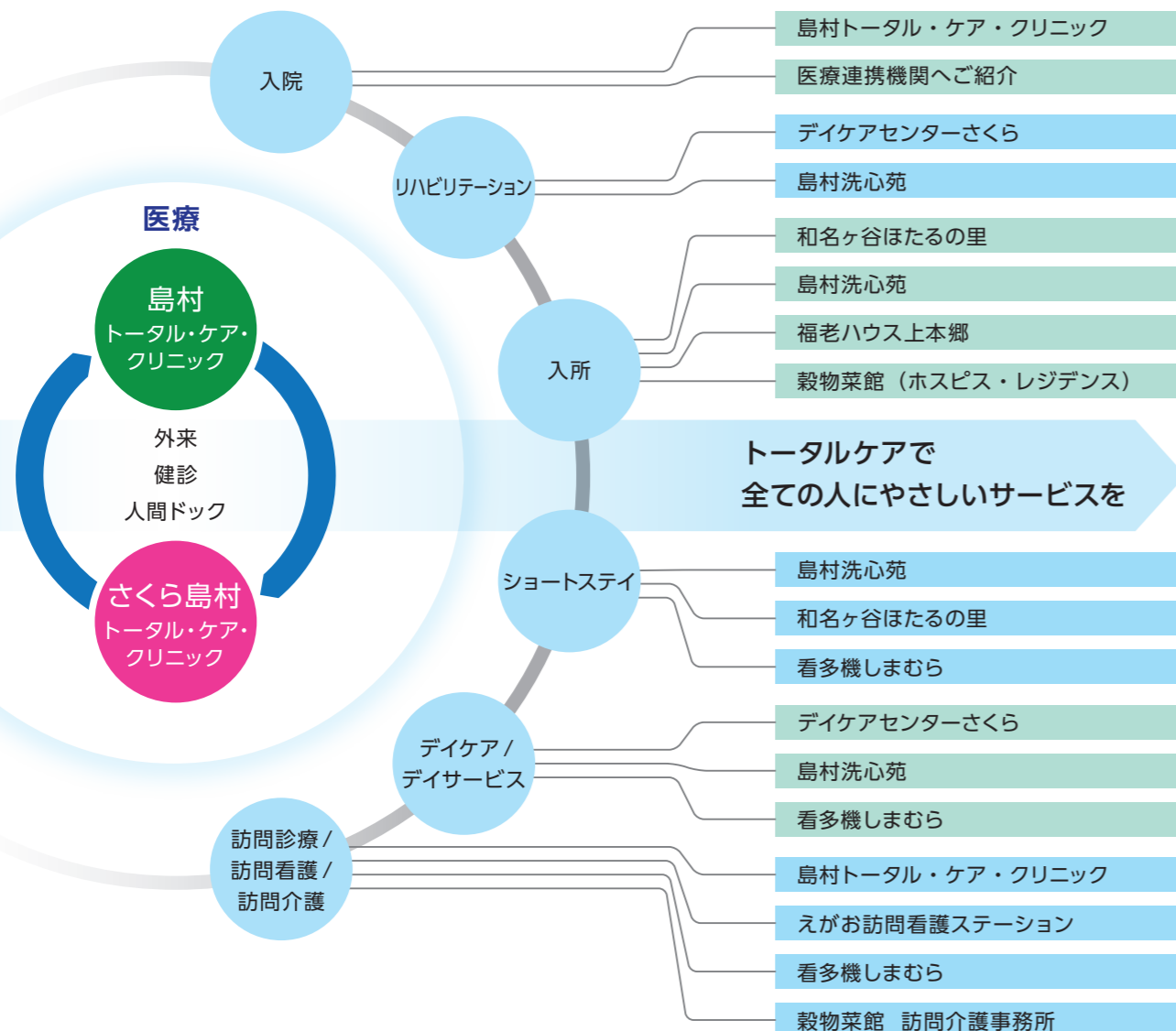
糖尿病など生活習慣病治療や、かかりつけ医として地域の健康をサポートするクリニック

情報共有

MRI

内視鏡 CT

グループ全体の医療・介護の施設案内



ケアプランさくら松戸

訪問 (医療保険) 介護保険

居宅介護支援

身体の状態、家族の介護状況、本人や家族の意向に応じた生活支援を行います。安全に安心した在宅生活を送れるよう支援をいたします。

えがお訪問看護ステーション

訪問看護

島村トータル・ケア・クリニックとの連携で、ご自宅での療養中に体調が悪くなり入院が必要になっても、クリニックで入院治療ができます。松戸市全域をカバーしており、住み慣れたご自宅での療養をサポートいたします。

看多機しまむら

介護施設 (介護保険)

看護小規模多機能型居宅介護

通所 泊まり 在宅訪問

クリニックに併設しており、医療依存度の高い方や退院後の支援が必要な方に。

島村洗心苑

介護老人保健施設

デイケア リハビリ 入所

「寝たきりにさせない」を基本理念とし、家庭復帰を目指したサービスを。

和名ヶ谷 ほたるの里

認知症対応型共同生活介護

ショートステイ 入所

認知症で、自宅生活が不安な方に。

福老ハウス上本郷

住宅型有料老人ホーム

入所

安心できる環境で豊かな老後生活を提供する住宅型有料老人ホーム。

給食・食堂事業 → 25年の実績

全ての利用者・職員に、食事の提供を行なっています。

- 島村トータル・ケア・クリニック
- さくら島村トータル・ケア・クリニック
- 島村洗心苑
- 和名ヶ谷 ほたるの里
- 看多機しまむら

体にやさしい食事・オススメ本

体を浄化する魔法の野菜スープ

野草・旬の野菜 ワクワク料理集

医師がすすめる最高の食事「マクロビオティック」

しまむら医療・介護・食グループ の相互連携



院長メッセージ

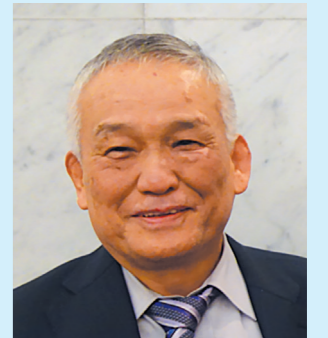
グループ内で連携できる施設が充実していますので、安心して最適な施設選びをしていただきやすくなっています。どんな状況のときにも、ぜひお気軽に私たちにご相談いただければと思います。

しまむら医療・介護・食グループ 統括責任者
医療法人社団 洗心 理事長、医学博士
島村トータル・ケア・クリニック 院長

島村 善行

プロフィール

京都府立医科大学卒業。1977年から国立がんセンター(現：国立がん研究センター中央病院)外科レジデント、国立療養所松戸病院、国立がん研究センター東病院医長、千葉西総合病院院長を歴任。
2001年に島村トータル・ケア・クリニックを開業。健康長寿者を増やすことを重要とし、生活習慣病治療がその根幹にあるとして、2024年に食・運動、心のケア、薬物療法の総合的生活習慣病施設「さくら島村トータル・ケア・クリニック」(さくら島村)を開業した。
松戸の町中にありながら緑が多く、1500坪の広大な地で、AI搭載最新式MRIを設置し、生活習慣病の早期発見・治療に寄与する。



- | | | | | | | | | |
|--|---|---|---|--|---|--|--|--|
| A
医療施設

島村トータル・ケア・クリニック | B
医療・介護施設

さくら島村トータル・ケア・クリニック
デイケアセンターさくら | C
介護施設

島村洗心苑 | D
介護施設

和名ヶ谷 ほたるの里
ケアプランさくら松戸 | A
介護施設

看多機しまむら | E
介護施設

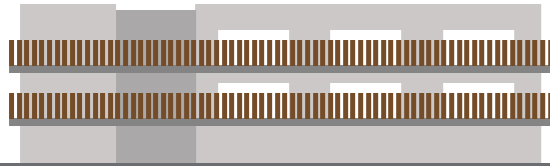
福老ハウス上本郷 | A
訪問介護

えがお訪問看護ステーション | 予防

ワクワク農園 | A
関連企業

(有)穀物業館 |
|--|---|---|---|--|---|--|--|--|

介護施設のご案内



島村洗心苑

介護老人保健施設

- 入所** 自立生活を目指す医療ケア・生活ケアサービス
- デイケア** 通所リハビリに基づいた日帰りサービス
- ショートステイ** 家族の不在時など、短期間入所サービス

- 「寝たきりにさせない施設」を目標とし、365日リハビリ、多彩なイベント、音楽療法、ワクワク農園での活動もあります。
- デイケアでは、自宅まで車で送迎する通所リハビリにより在宅自立支援をして、幸せな人生が謳歌できることを目指します。

和名ヶ谷 ほたるの里

介護老人保健施設

- 入所** 要支援2、または要介護1以上の認定を受け、認知症と診断された方
- ショートステイ** ショートステイ(1室)受け入れ可能

- 9人単位の少人数の充実した介護生活ができます。一人一人の状態に応じた介護ができるよう職員間での検討会を実施しています。
- 認知症を意識させない共同施設です。人生を楽しむ多彩なイベントがあります(尊狩り・ショッピング支援・農園活動など外出レクもあります)。

各施設の利用法

医療保険と介護保険を利用して、安心して幸せな人生を過ごすために

- 医療保険** クリニック(その他医療機関)に使用します。医療保険を使って、生活習慣病、病気を予防しましょう。心臓病・脳卒中・認知症・がんの早期発見・早期治療は健康維持に重要です。
- 介護保険** 40歳以上のみなさんは介護保険を払っています。介護が必要になったら、市役所に申請しましょう。申請してから1か月半程度で、介護認定の結果が出ます。申請は、65歳以上の高齢者と、がん・認知症等特定の病気(40歳以上)です。
- 医療保険と介護保険** 両保険とも、高齢者が安心して毎日を過ごすために重要となります。地域連携室では、介護の必要有無、介護制度の詳しい説明などをいたします。

☑は医療保険、☎は介護保険が適用される施設等です。若いときから意識して、医療保険を使って、健康長寿者になることが大事です。しかし、人生終盤になってくると、多くの人は自立生活が困難となってきます。そのときは医療・介護保険を組み合わせましょう。ご利用の際のご案内は、クリニックの地域連携室で、また各施設でもおこなっています。ぜひお気軽にご相談ください。

看多機しまむら

看護小規模多機能型居宅介護

「看多機」とは看護と介護を一体的に提供するサービスです。「訪問看護」と「小規模多機能型居宅介護」を組み合わせたサービスで、「通い」、「泊まり」、「訪問介護」、「訪問看護」を必要に応じて提供します。

- 医療依存度の高い人や、退院直後で状態が不安定な人、在宅での看取り支援など、住み慣れた自宅での療養を支えます。

生きがいづくりとしてのサークル活動、光輝創年の会の紹介

生きがいをもって人生100年時代を健康長寿者として全うするために、しまむら医療・介護グループの患者・利用者・家族・友人の方々により、学び・運動・趣味・社会参加などのサークル活動をおこなっています。



サークル名	活動内容
生き生き塾	知って・学んで・繋がって・楽しんで、健康長寿者をめざす集いです。
STCC 楽歩会	健康で楽しい日々を送るため、名所旧跡等を訪ねて見聞をひろめています。
STCC写真愛好会	講師と基本を学び、撮影会をおこない、作品はクリニックに常時展示中です。
STCCゴルフ会	健康と認知予防のため、ゴルフを通じて親睦を深めます。
洗心百寿会	100歳まで健康で自立した生活を!社会貢献を心がけ、一生現役に頑張るための知識を学ぶ会です。
運動療法	健康運動指導士による健康リラックス体操をおこなっています。
ほたるの会	洗心苑と和名ヶ谷ほたるの里のビオトープで、蛍の幼虫を飼育している仲間です。

サークル名	活動内容
料理教室	玄米菜食の料理を習います。陰陽を知り体調の整え方を学んで健康な食生活を!
男の料理教	玄米菜食を学び・味わいながら、健康増進をはかり料理を趣味として楽しむこともできます。
スポーツ吹矢教室	吹矢式呼吸法で、精神統一と集中力を養い、日々訓練をしています。
ワクワク農園	有機栽培中心の野菜をボランティアとともに生産しています。認知症の園芸療法もおこないます。

光輝創年の会

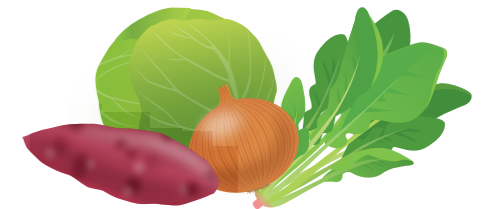
「年金+α」で働き、生涯現役を目指す。しまむら医・介・食グループ内で嘱託職員として就労。原則週3日、1日3時間相談の上変更可能。



ワクワク農園 ワクワク農園での活動を通して介護予防に努め、一緒に楽しみませんか?

有機農法を中心にした農園

- 有機農法を中心とした野菜作りと園芸療法をおこなう農園です。洗心苑とほたるの里に隣接しています。
- 無農薬にこだわり、土壌改良をすすめた結果、腸内免疫力を高める成分が豊富な野菜を収穫できます。
- 園芸は、身体・精神面の両方に良い効果があるとされています。
- 利用者様と野菜を収穫したり、調理したものを食べるなどのイベントをおこなっています。



介護サービスの種類

訪問看護

主治医に必要と認められた方を対象としたサービスであり、主治医の指示に合わせて看護師が自宅を訪問し、病状や療養生活を看護師の専門の目で見守ります。

訪問リハビリ

主治医により訪問リハビリが必要性が認められた場合にサービスを受けることができます。また介護をする家族へのアドバイス・相談も行います。

デイケア

通所リハビリテーションとも呼ばれており、利用者が出来る限り自立した生活を送ることができるよう機能訓練などを行います。

ショートステイ

一時的に介護が困難とされる場合など、ご家族の代わりに健康管理や生活の介助をします。